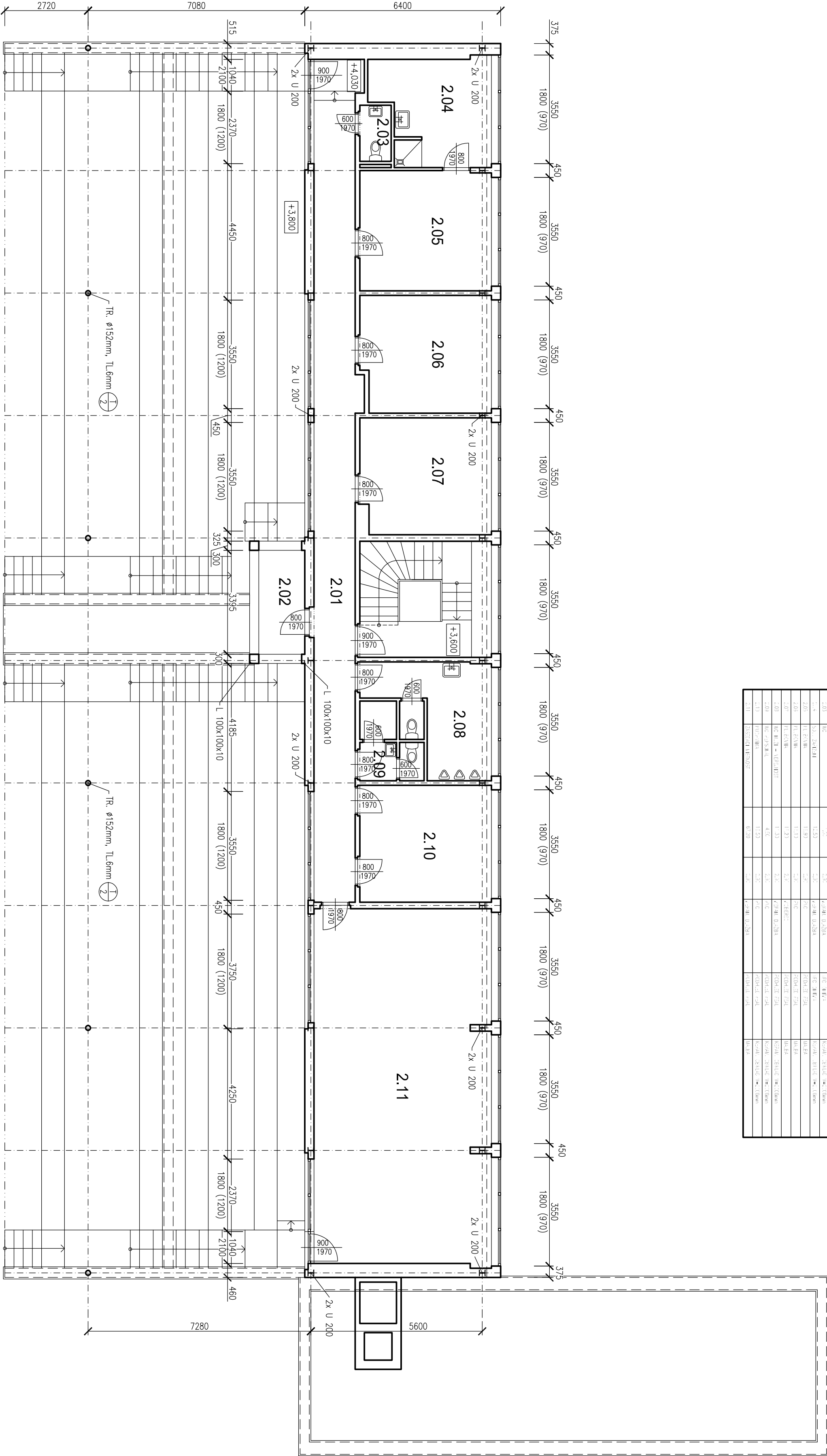


PŮDORYS 2.NP – STÁVAJÍCÍ STAV

M 1:100

LEGENDA MÍSTNOSTI

MRP	Číslo místnosti	2. NP (M)	3. NP (M)	4. NP (M)	5. NP (M)	6. NP (M)	7. NP (M)	8. NP (M)
2.01	KUCHYŇKA	2,73	2,73	4,39	4,39	4,39	4,39	4,39
2.02	KUCHYŇKA	5,0	5,0	4,39	4,39	4,39	4,39	4,39
2.03	WC	2,2	2,2	4,39	4,39	4,39	4,39	4,39
2.04	2x 2x 4,1	1,25	1,25	4,39	4,39	4,39	4,39	4,39
2.05	1x 8,7	1,9	1,9	4,39	4,39	4,39	4,39	4,39
2.06	1x 8,7	1,9	1,9	4,39	4,39	4,39	4,39	4,39
2.07	1x 8,7	1,9	1,9	4,39	4,39	4,39	4,39	4,39
2.08	WC	1,3	1,3	4,39	4,39	4,39	4,39	4,39
2.09	WC	1,3	1,3	4,39	4,39	4,39	4,39	4,39
2.10	WC	1,3	1,3	4,39	4,39	4,39	4,39	4,39
2.11	WC	1,3	1,3	4,39	4,39	4,39	4,39	4,39



LEGENDA MATERIÁLŮ:

- OBROBOVÁ STĚNA TL.300mm NERO 450mm OCELOVÁ NOSNÁ KONSTRUKCE S VÝPLŇOVÝM CHELMÝM ŽIVEM
- VNITŘNÍ STĚNA TL.150mm OCELOVÁ NOSNÁ KONSTRUKCE S VÝPLŇOVÝM CHELMÝM ŽIVEM
- VNITŘNÍ STĚNA TL.100mm CHELMÉ ŽIVO

SO01 - ZÁZEMÍ SPORTOVIŠTĚ

VEDOUcí PROJEKTANT	VYPRACOVAL	TECHNICKÁ KONTROLA	PROJEKČNÍ BUREAU
ING. PAVEL JEŽEK	ING. JAN PAPAČEK	ING. PAVEL JEŽEK	PROJEKČNÍ BUREAU
INVESTOR	MÍSTO PŘELOUČ, OČKOSLOVNÉ ARMURY 166, 5353 PŘELOUČ		Antonia Kopeckého 151 549 22 Nový Hrádek ICO: 28809459
MÍSTO STAVBY	P.Č. 311/5, 317/2 A ST.1788, K.O. PŘELOUČ [23456]		
STAVBA	FORMÁT	6x44	
REKONSTRUKCE SPORTOVIŠTĚ VČETNĚ ZÁZEMÍ	DATUM	05/2014	
	STUPEŇ PD	DSP+DPS	
OBSAH	MĚŘÍTKO	Č. VÝKR.	D.1.1.3
PŮDORYS 2.NP - STÁVAJÍCÍ STAV	1:100		